



PROCEDIMIENTO Y ESPECIFICACIONES PARA LA FOTOGRAFÍA



ESPECIFICACIONES TÉCNICAS:

1. La fotografía deberá tener las siguientes medidas:
Ancho 8.5 cm X Altura 11 cm.
2. Tener un peso de menos de 100 kb.
3. La resolución deberá de ser menor a 100 ppp. (puntos por pulgadas).
4. Deberá ser tomada a un metro de distancia.
5. Portar camisa o blusa blanco sin estampados, sin escotes (accesorios discretos).
6. Fondo blanco.
7. Tener buena iluminación.
8. Deberá subirse en el Sistema Universitario de Inscripción en Línea (SUIL) en formato JPG.
9. Si la fotografía no corresponde al solicitante y/o no cumple con los requisitos establecidos no se le emitirá la credencial.

MODO CORRECTO



- ✓ Rostro descubierto
- ✓ Sin retoques
- ✓ Sin barba o bigote
- ✓ Sin lentes
- ✓ Sin filtros
- ✓ De frente
- ✓ Portar camisa o blusa blanco
- ✓ Fondo blanco

CÓMO CONOCER LAS ESPECIFICACIONES TÉCNICAS

Paso 1. Abrir Power Point y adjuntar tu fotografía.

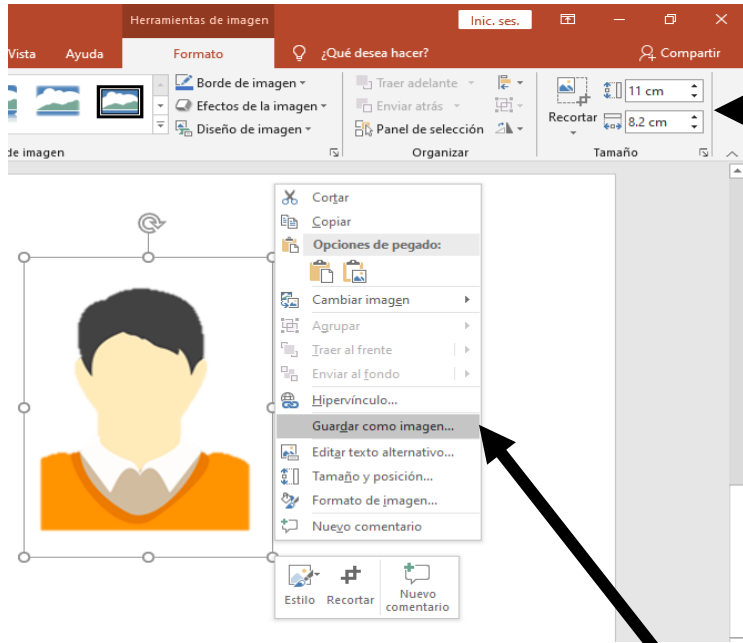


Paso 2. Seleccionar imagen y dar click en formato.

The screenshot displays the Microsoft PowerPoint interface. The title bar reads 'DCE INDUCCION - copia.pptx - PowerPoint'. The ribbon is set to 'HERRAMIENTAS DE IMAGEN' with the 'FORMATO' tab selected. The 'Tamaño' (Size) group shows dimensions of 10.98 cm by 9.74 cm. A tooltip for the 'Recortar' (Crop) button is visible, stating: 'Recortar. Recorta la imagen para eliminar las partes no deseadas.' The main slide content includes the logo of 'UNACAR' (Universidad Autónoma del Carmen), the text 'UNIVERSIDAD AUTÓNOMA DEL CARMEN', 'DIRECCIÓN GENERAL DE SERVICIOS AL ESTUDIANTE', and 'DIRECCIÓN DE CONTROL ESCOLAR'. A stylized illustration of a person's head and shoulders is selected with a white border and handles. The bottom status bar shows 'DIAPOSITIVA 1 DE 1', 'ESPAÑOL (MÉXICO)', and a zoom level of 76%.

Recortar
hasta
llegar a la
medida
indicada

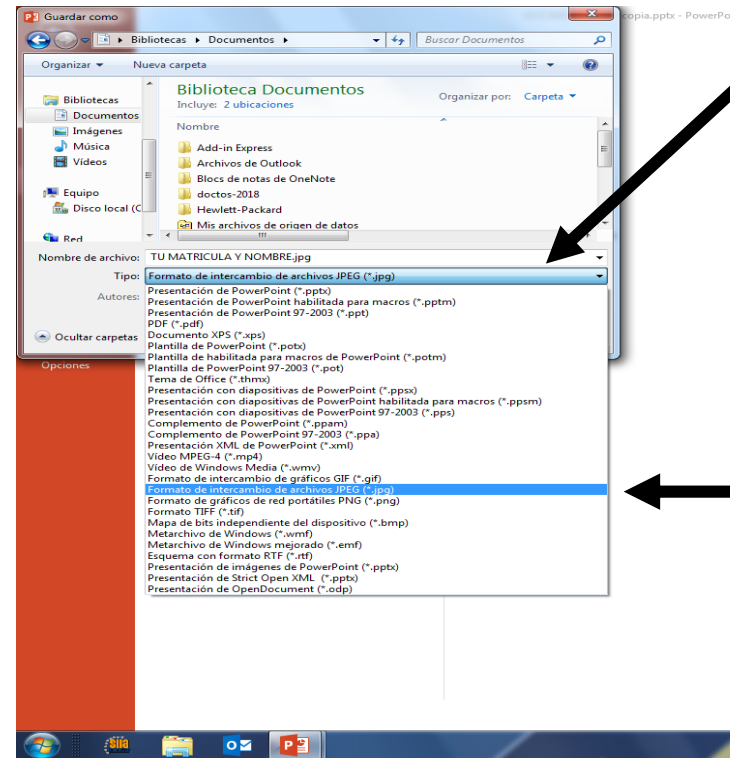
Paso 3. Una vez recortada la imagen, guardar como formato JPG.



MEDIDA
ALTO:
11CM

ANCHO:
8.2CM

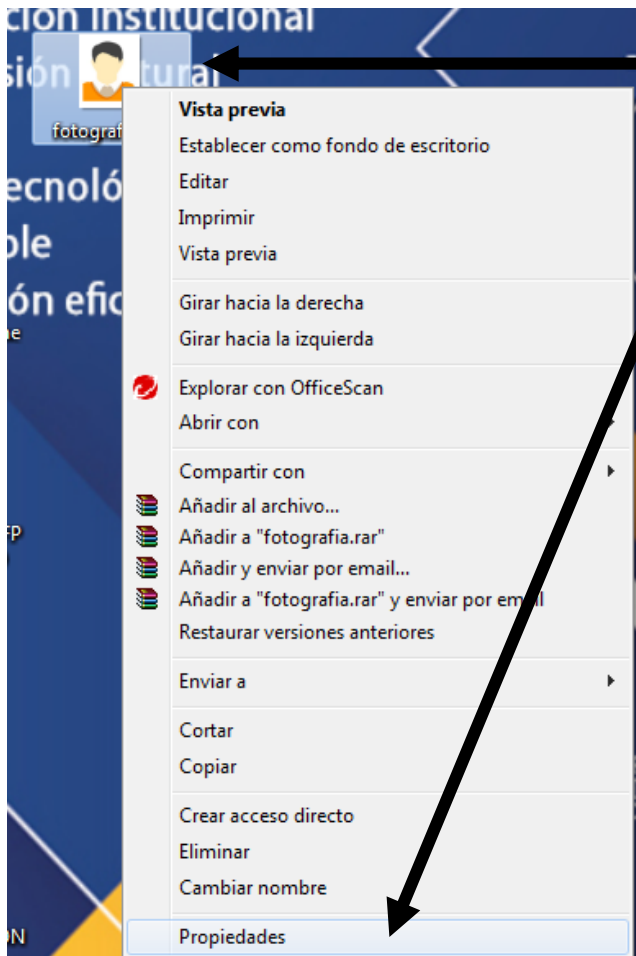
CLICK DERECHO EN
LA FOTOGRAFÍA Y
GUARDAR COMO
IMAGEN



GUARDAR
ARCHIVO CON
MATRÍCULA Y
NOMBRE

FORMATO JPG

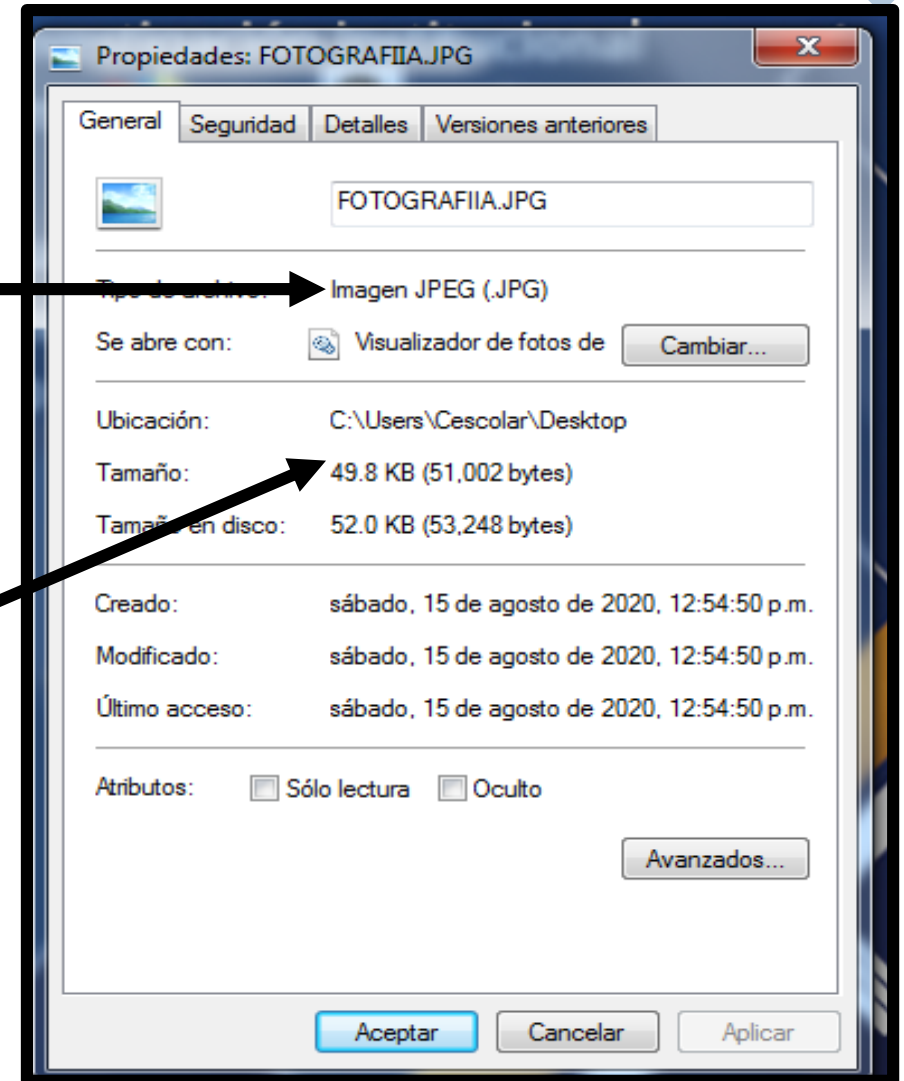
Paso 4. Cómo identificar peso y resolución.



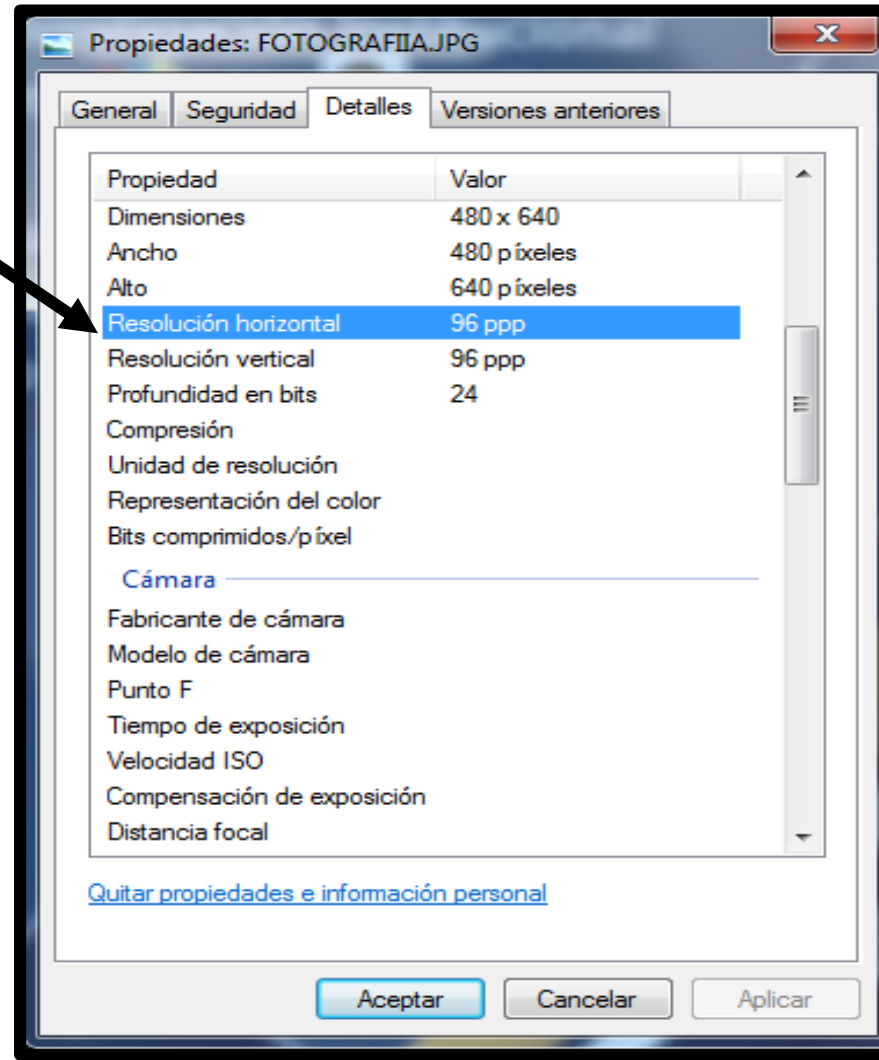
Click derecho en la imagen y seleccionar propiedades

Tipo de formato JPG

Peso de la imagen



Resolución menor
a 100ppp



Las fotografías **no** serán aceptadas con:



- ❌ Poca iluminación o fondo de otro color
- ❌ Camisa o blusa de otro color
- ❌ Otras personas en la foto
- ❌ Filtros o retoques
- ❌ Cara de perfil
- ❌ Toma tipo Selfie
- ❌ Barba y bigote
- ❌ Lentes

Si la fotografía **no** corresponde al solicitante y/o **no** cumple con los requisitos establecidos no se le emitirá la credencial



Nota: Ninguna fotografía se aceptará por correo electrónico, deberá subirse en el Sistema Universitario de Inscripción en Línea (SUIL), en formato JPG.